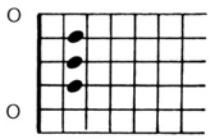
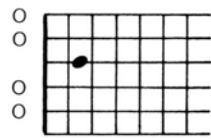


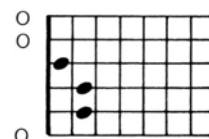
# Gretel und Kasperle, Großmutter, Wachtmeister und Krokodil



A



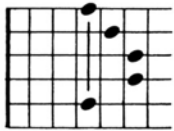
A2/4



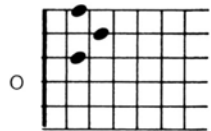
E



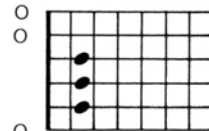
F#m



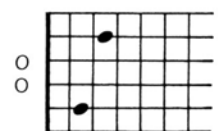
C#m



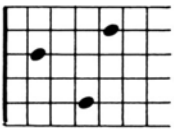
D



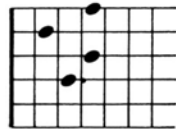
E4



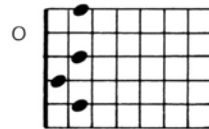
G/H



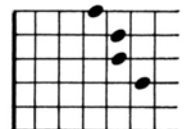
A/C#



C#7



H7



E+

## Vorspiel

T: 0 9 9 9 7 7 7 5 5  
 A: 4 2 9 9 9 7 7 7 7 6  
 B: 4 0 0 0 0 0 0 0 0 7 7 0

## Anschlagmuster

T: 0 2 2 0 0 2 2  
 A: 4 0 2 2 0 2 2  
 B: 4 0 0 0 0 0 0

## Anfangston der Melodie

(a)

T: 0 2 0 0  
 A: 4 0 0 0  
 B: 4 0 0 0

A

Als ich ein Kind war, war'n sie mir schon al- le

A 2/4 A A

wohl ver- traut, und wenn sie ka- men, hab ich mir die Fin- ger - nä - gel ab - ge -

E A F#m C#m D

kaut Vor Auf re - gung und Spannung und vor

E E A D

Angst und Il - lu - sion, kriegte mich gar - nicht mehr ein vor lauter Faszi - na -

E4 A A E

(B)

tion. Und für mich war klar, die Welt war wie im

A A G#m A#m D C#7

Pup - pen - spiel: Fest in der

F#m H7 H7

(C) Refr.

Hand von Gre - tel und Kas - per - le, Großmutter, Wachmeister und Kroko -

A D E(4)

dil. Ich wurde

A A A A

(D)

Vielleicht bist du längst Gre - tel o - der Kas - per - le, Großmutter

H7 A D

Wacht - meister und Kro - ko - dil Vielleicht bist du längst Gre - tel o - der

E 4 A A

Kas - per - le, Großmutter, Wachtmei - ster und Kro - ko - dil.

D E 4 A E+ A

*rit.*

Als ich ein Kind war, war'n sie mir schon alle wohlvertraut,  
 Und wenn sie kamen, hab' ich mir die Fingernägel abgekaut,  
 Vor Aufregung und Spannung und vor Angst und Illusion,  
 Kriechte mich gar nicht mehr ein vor lauter Faszination.  
 Und für mich war klar, die Welt war wie im Puppenspiel:  
 Fest in der Hand von Gretel und Kasperle,  
 Großmutter, Wachtmeister und Krokodil.

Ich wurde größer, ging zur Schule, und ich lernte Jahr für Jahr,  
 Daß die Welt tatsächlich wie im Kasperletheater war.  
 Manche Autorität traf ich da, trittra trallala,  
 Manch Vorbild, das ich schon mal auf der kleinen Bühne sah.  
 Plötzlich fand ich überall, wohin mein Blick auf fiel,  
 Lauter Ableger von Gretel und Kasperle,  
 Großmutter, Wachtmeister und Krokodil.

Je ernster der Ernst des Lebens und je self'ner der Humor,  
 Desto häufiger kommt auch die Gattung Kasperle d'rin vor:  
 Sie sitzt auf allen Eb'nen und geht durch jede Instanz,  
 Sie thront in der Pförtnerloge, spreizt sich in der Intendanz.  
 Sieh dir nur mal deinen Chef an, ist das kein Musterbeispiel?  
 Ein Prototyp von Gretel und Kasperle,  
 Großmutter, Wachtmeister und Krokodil.

Die allerschönsten Exemplare aus dieser Rubrik,  
Die finden sich aber noch immer in der Politik.  
So tölpelhaft, so anmaßend, da übertrifft sie nur  
Die dort auch viel vertret'ne Gattung Schießbudenfigur.  
Du glaubst, da regier'n Menschen mit Charakter und Profil,  
Doch wenn du hinsiehst, sind's Gretel und Kasperle,  
Großmutter, Wachtmeister und Krokodil.

Ich hab' den Weltenmechanismus schon mit  
fünf Jahren durchschaut  
Und mir auf dieser Erkenntnis die Devise aufgebaut:  
Sieh all' die Pappnasen mit Milde und Bescheidenheit,  
Faß dir mal an deine eigene und halte dich bereit,  
Denn vielleicht hast du ja schon 'ne kleine Rolle in dem Spiel,  
Vielleicht bist du längst Gretel oder Kasperle,  
Großmutter, Wachtmeister oder Krokodil?!